

# FLUMilog

Interface graphique v.5.2.0.0

Outil de calculV5.21

## Flux Thermiques Détermination des distances d'effets

Utilisateur :	SR
Société :	ITM Roulet
Nom du Projet :	ITMPAL2
Cellule :	extérieur cellule 7
Commentaire :	stockage à l'air libre
Création du fichier de données d'entrée :	22/11/2018 à 14:01:25 avec l'interface graphique v. 5.2.0.0
Date de création du fichier de résultats :	22/11/18

## I. DONNEES D'ENTREE :

### Donnée Cible

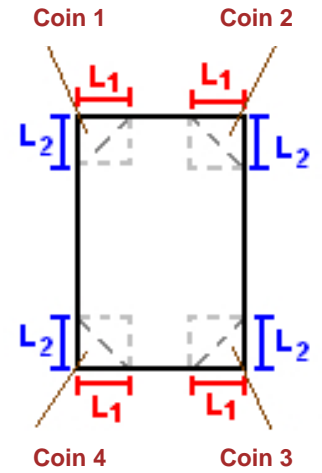
Hauteur de la cible : **1,8** m

### Stockage à l'air libre

**Oui**

### Géométrie Cellule1

Nom de la Cellule :extérieur C7				
Longueur maximum de la zone de stockage(m)		<b>20,0</b>		
Largeur maximum de la zone de stockage (m)		<b>15,0</b>		
Coin 1	<b>non tronqué</b>	L1 (m)	<b>0,0</b>	
		L2 (m)	<b>0,0</b>	
Coin 2	<b>non tronqué</b>	L1 (m)	<b>0,0</b>	
		L2 (m)	<b>0,0</b>	
Coin 3	<b>non tronqué</b>	L1 (m)	<b>0,0</b>	
		L2 (m)	<b>0,0</b>	
Coin 4	<b>non tronqué</b>	L1 (m)	<b>0,0</b>	
		L2 (m)	<b>0,0</b>	



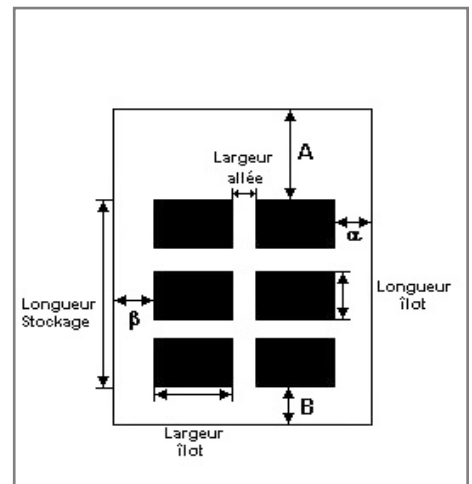
## Stockage de la cellule : extérieur C7

Mode de stockage

Masse

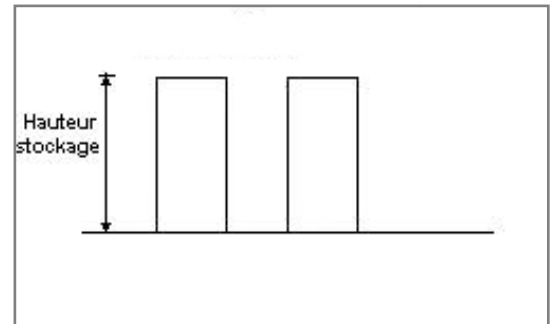
### Dimensions

Longueur de préparation A	0,0 m
Longueur de préparation B	0,0 m
Déport latéral a	0,0 m
Déport latéral b	0,0 m



### Stockage en masse

Nombre d'îlots dans le sens de la longueur	1
Nombre d'îlots dans le sens de la largeur	1
Largeur des îlots	15,0 m
Longueur des îlots	20,0 m
Hauteur des îlots	4,0 m
Largeur des allées entre îlots	0,0 m



## Palette type de la cellule extérieur C7

### Dimensions Palette

Longueur de la palette :	1,2 m
Largeur de la palette :	0,8 m
Hauteur de la palette :	4,0 m
Volume de la palette :	3,8 m <sup>3</sup>
Nom de la palette :	PAL

Poids total de la palette : 172,5 kg

### Composition de la Palette (Masse en kg)

Palette Bois	Eau	NC	NC	NC	NC	NC
135,0	37,5	0,0	0,0	0,0	0,0	0,0

NC	NC	NC	NC	NC	NC	NC
0,0	0,0	0,0	0,0	0,0	0,0	0,0

NC	NC	NC	NC
0,0	0,0	0,0	0,0

### Données supplémentaires

Durée de combustion de la palette :	45,0 min
Puissance dégagée par la palette :	2045,0 kW

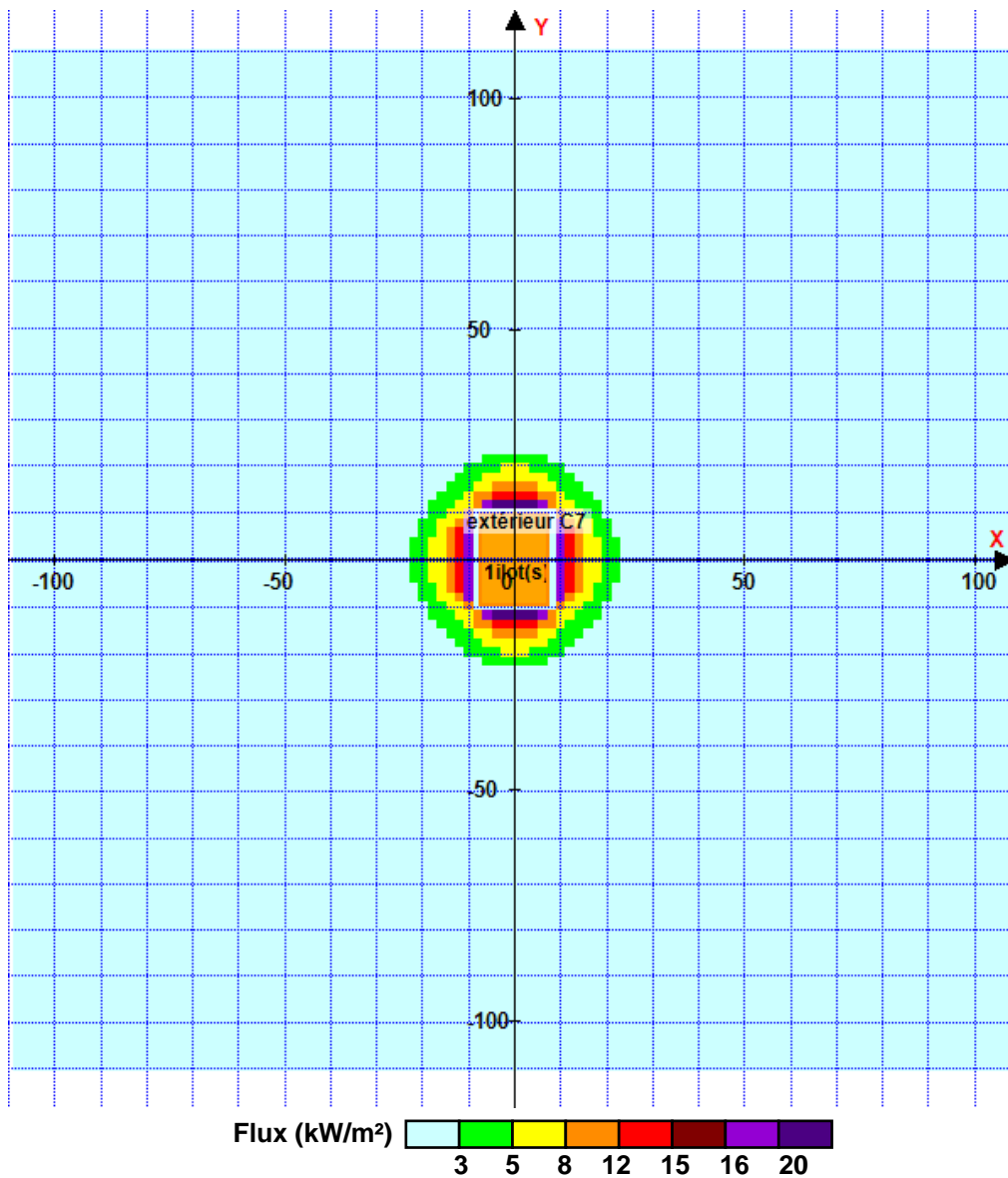


## II. RESULTATS :

Départ de l'incendie dans la cellule : extérieur C7

Durée de l'incendie dans la cellule : extérieur C7 73,0 min

### Distance d'effets des flux maximum



Pour information : Dans l'environnement proche de la flamme, le transfert convectif de chaleur ne peut être négligé. Il est donc préconisé pour de faibles distances d'effets comprises entre 1 et 5 m de retenir une distance d'effets de 5 m et pour celles comprises entre 6 m et 10 m de retenir 10 m.